

Vacature bij Koninklijke Van Leeuwen

Group Director Controlling



TOP OF MINDS
Executive Search

Kandidaatprofiel

- Vanaf 12 jaar ervaring in een internationale finance-organisatie
- Waarvan minimaal 5 jaar in een leidinggevende functie
- Strategische visie op finance
- Hands-on mentaliteit
- Sterke stakeholdermanager
- Uitstekend zakelijk inzicht
- Teamplayer en -builder

 **Zwijndrecht**

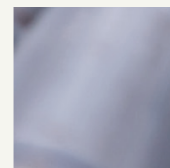
Koninklijke Van Leeuwen combineert meer dan honderd jaar ervaring in stalen buizen met een wereldwijd netwerk van diensten en oplossingen voor industrie- en energiemarkten. De Group Director Controlling werkt aan een professionelere finance-functie met een focus op finance operations en FP&A, optimaliseert processen en rapportages, en levert financiële inzichten die direct bijdragen aan groei en strategische besluitvorming.

Over Koninklijke Van Leeuwen

Van Leeuwen is al meer dan honderd jaar een toonaangevende speler in de wereld van stalen buizen. Sinds de oprichting in 1924 groeide het familiebedrijf uit tot een internationaal opererende specialist met een uitgebreid distributienetwerk. Intussen reikt het aanbod verder dan de verkoop van buizen alleen: diensten als bewerking, logistiek, voorraadplanning en projectmanagement maken het totaalpakket compleet. Zo ondersteunt Van Leeuwen klanten in uiteenlopende toepassingen binnen de industrie- en energiemarkten. In 2024, bij het honderdjarig bestaan, ontving het de titel 'Koninklijk'.

Vandaag de dag werken meer dan 2.250 medewerkers vanuit zeventig vestigingen in 32 landen in Europa, het Midden-Oosten, Azië, Australië en Noord-Amerika dagelijks aan verdere groei van het bedrijf, door het productportfolio en de internationale aanwezigheid te versterken. Acquisities zijn een belangrijk onderdeel van de groeistrategie, zoals begin dit jaar nog door de overname van de wereldwijde activiteiten van Corrotherm International en het Duitse C+R Hydraulics.

Ondernemerschap, klantgerichtheid en continuïteit vormen al sinds de oprichting de kern van Van Leeuwen. Als familiebedrijf kijkt de organisatie nadrukkelijk naar de lange termijn en toekomstige generaties. Processen worden zo ingericht dat CO2-uitstoot wordt beperkt, materialen worden hergebruikt en duurzame energiebronnen optimaal worden benut. De duurzaamheidsambitie reikt verder dan de eigen bedrijfsvoering: partners en leveranciers worden actief meegenomen om samen de impact te vergroten. De focus op verantwoord ondernemen komt ook terug in het type werkgever dat Van Leeuwen wil zijn: een veilige, inclusieve organisatie die volop investeert in de ontwikkeling van medewerkers op alle niveaus en ruimte biedt om talenten verder te ontplooiën.





Group Director Controlling

De Group Director Controlling brengt een heldere visie mee op de rol van finance als trusted, value-adding business partner voor de organisatie. Naast het waarborgen van solide controls laat zij/hij zien hoe een proactieve, analytische benadering van finance daadwerkelijk meerwaarde oplevert: door gevraagd én ongevraagd inzichten te delen die strategische besluitvorming ondersteunen en kansen optimaal benutten. Het is een nieuwe rol binnen de organisatie, met veel ruimte om de rol naar eigen invulling vorm te geven.

De rol is verantwoordelijk voor het financiële management van de holding. Daarbij richt zij/hij zich primair op het verder professionaliseren van de finance-functie en het optimaliseren van routinematige processen en rapportages, waarbij finance operations en FP&A worden gecombineerd. Het rapportagestuk van accounting wordt samengebracht met de analyse- en planningsactiviteiten van het FP&A-team, waarbij beschikbare data optimaal worden benut – onder meer via het recent geïmplementeerde Anaplan. Daarnaast ondersteunt de Group Director Controlling initiatieven op het gebied van business development en het beter inzetten van technologie.

Ownership kenmerkt de manier waarop de Group Director Controlling werkt. Zij/hij geeft leiding aan een compact team van specialisten en ondersteunt de regionale teams. Als leidinggevende zorgt deze persoon dat iedereen in het team exact weet wat er van haar/hem verwacht wordt en stuurt strak op de resultaten. Deze gestructureerde aanpak heeft vrijwel direct een positieve impact op de prestaties van de organisatie. Zo wint de Group Director Controlling het vertrouwen van het team, dat haar/hem ziet als een inspirerende leider en go-to-person die zelfstandig belangrijke, complexe projecten oppakt en tot een succesvol einde brengt.

De Group Director Controlling schakelt regelmatig met de regionale Finance Directors en bevraagt hen op forecasts en budgetten. Tegelijkertijd werkt zij/hij veel samen met corporate functies zoals HR en Supply Chain. Rapporteren gebeurt direct aan CFO en lid van de Raad van Bestuur Vincent Geerts, voor wie deze persoon een belangrijke sparringpartner en rechterhand is.

” Bij Van Leeuwen betekent finance meer dan controls en rapportages. Het team is een onmisbare business partner die concreet waarde toevoegt aan de rest van de organisatie. Als Group Director Controlling gebruik je cijfers en data om proactief kansen te signaleren, beslissingen te ondersteunen en regionale teams te challengen, zodat financiële inzichten direct bijdragen aan groei.”

▪ **Vincent Geerts, CFO en lid van de Raad van Bestuur**

Deze rol past bij een natuurlijke leider die verantwoordelijkheid neemt voor afspraken en resultaten en graag de directe impact van haar/zijn werk ziet. De juiste kandidaat brengt strategisch inzicht en financiële scherpte mee, gecombineerd met sterke people skills en een continuous improvement-mindset. Met de juiste expertise, skillset en drive kan deze persoon tastbare waarde toevoegen aan de besluitvorming en groei van dit wereldwijd opererende familiebedrijf – met mooie doorgroeimogelijkheden in het verschiet.





Interesse?

Koninklijke Van Leeuwen werkt voor de invulling van deze vacature met Top of Minds. Neem contact op met Annelijn Nijhuis via annelijn.nijhuis@topofminds.com om te laten weten dat je interesse hebt in deze vacature.



TOP OF MINDS
Executive Search