

Vacature bij Santos

# Chief Executive Officer (CEO)

**SANTOS**  
Your bike, Our quality



**TOP OF MINDS**  
Executive Search



## Kandidaatprofiel

- Commercieel georiënteerde General Manager
- Bewezen trackrecord in waardecreatie
- Ondernemende bouwer
- Analytisch sterk en financieel onderlegd

 **Nieuw-Vennep**

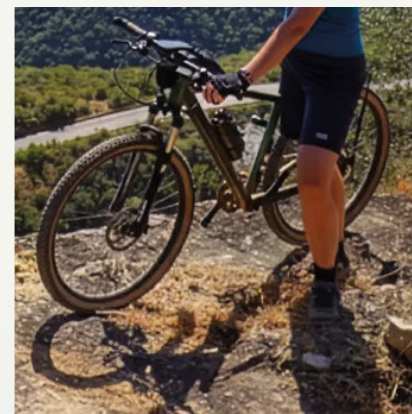
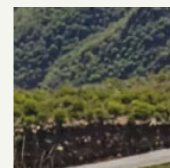
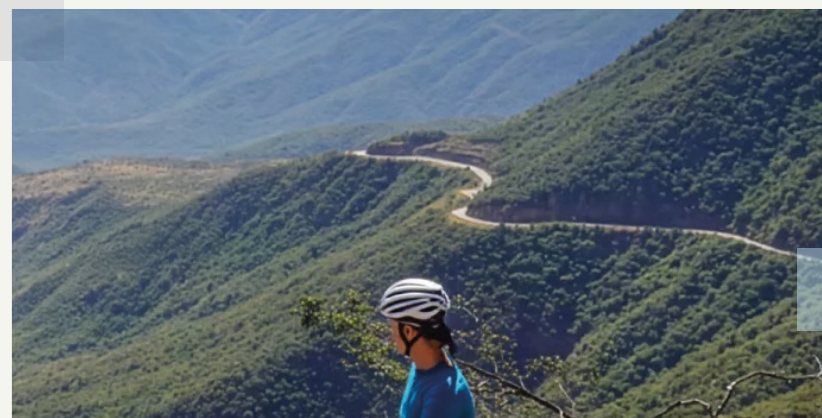
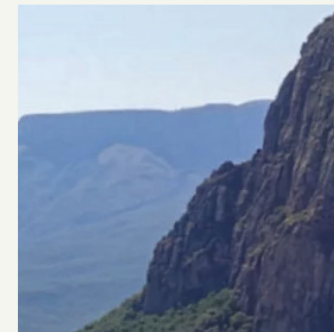
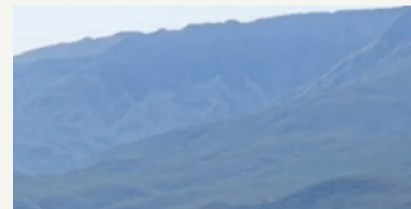
**Santos bouwt fietsen die een leven lang meegaan. Het merk heeft een ijzersterke reputatie en staat aan de vooravond van een nieuwe groeifase, mede dankzij een recent nieuw gelanceerd fietsmodel. Onder de vleugels van investeerder Korys leidt de nieuwe CEO de organisatie naar solide versnelling.**

# Over Santos

**Santos is een begrip in de fietswereld. Het Nederlandse bedrijf ontwerpt en bouwt fietsen voor mensen die niet alleen willen fietsen, maar willen blijven fietsen. Of het nu gaat om een wereldfietser die door de Andes trekt of een professional die dagelijks op de fiets naar het werk gaat: een Santos is gebouwd voor het leven. Kwaliteit, duurzaamheid en verregaande personalisatie zijn de pijlers waarop het merk is gebouwd. Elke fiets wordt in de eigen werkplaats in Nederland met de hand geassembleerd, met vaak zelf ontwikkelde onderdelen, precies zoals de klant dat wil.**

Sinds enkele jaren is investeringsmaatschappij Korys aan boord om de groeiambities kracht bij te zetten. Waar Santos zijn reputatie opbouwde vanuit een sterke productgedreven visie en technische uitmuntendheid, ligt de nadruk vandaag meer op commerciële groei en schaalbaarheid. Met een team van vijftien gedreven en uiterst betrokken medewerkers, een sterk dealernetwerk en een groeiend portfolio aan B2B-klanten is de basis gelegd. De cultuur is familiair, direct en wars van hiërarchie. Iedereen kent elkaar en de lijnen zijn kort. Om de potentie van het merk volledig te benutten, combineert de organisatie een productgedreven atelier en een professioneel, commercieel slagvaardig bedrijf.

Korys, de investeringsmaatschappij van de familie Colruyt, hanteert een duidelijke investeringsfilosofie gericht op duurzame waardecreatie op de lange termijn. Hun aanpak draait om de '5 P's': People, Planet, Prosperity, Partnership & Peace. Korys investeert niet voor de snelle exit, maar bouwt partnerschappen met inspirerende ondernemers en bedrijven die bewust omgaan met mens en milieu. Deze filosofie sluit naadloos aan bij het DNA van Santos, waar levensduur en kwaliteit boven alles gaan.





# Chief Executive Officer (CEO)

**Santos beschikt over een sterk product, een gevestigde reputatie en een solide klantenbasis. De volgende groeifase vereist echter bijkomende professionalisering op het gebied van de schaalbaarheid van de structuur en een proactieve commerciële strategie. De CEO stapt in op een moment dat het fundament onomstotelijk staat. De opdracht is helder: de organisatie professionaliseren en de omzetgroei versnellen. Dit is geen rol voor een CEO die vanuit een ivoren toren opereert, maar voor een ondernemende leider die de mouwen opstroopt en zelf vooropgaat in de commercie.**

De CEO fungeert in de praktijk als meewerkend voorman op het gebied van sales: bezoekt dealers en andere key accounts, versterkt de samenwerking en professionaliseert de sales funnel voor zowel de B2B- als de consumentenmarkt. De recente B2B deal toont aan dat er enorme kansen liggen in de zakelijke markt. Het is aan de nieuwe CEO om deze kansen te verzilveren en nieuwe markten aan te boren, ondersteund door slimme marketing en een heldere merkstrategie.

Naast de commerciële expansie brengt de CEO zakelijke rationaliteit in de bedrijfsvoering. Besluitvorming is datagedreven en gericht op waardecreatie in de P&L. De CEO zorgt voor heldere processen en duidelijke targets. Dit betekent het creëren van een omgeving waarin medewerkers een helder mandaat hebben, verantwoordelijkheid nemen en initiatief tonen.

De CEO rapporteert aan de Raad van Bestuur waarin de aandeelhouders zijn vertegenwoordigd en werkt nauw samen met de investeerders en Robbert Rutgrink. De oprichter wordt door de komst van de CEO vrijgespeeld om zich op productontwikkeling te kunnen richten, zijn absolute passie. In deze dynamiek bewaakt de CEO de balans tussen het koesteren van het unieke Santos-DNA en het doorvoeren van vernieuwingen.

De ideale kandidaat is commercieel sterk, financieel onderlegd en voelt zich thuis in een klein, ondernemend team. Dit is een uitstekende mogelijkheid voor een ambitieuze bouwer om directe impact te maken op de waardecreatie van een prachtig Nederlands merk.





## Interesse?

Santos werkt voor de invulling van deze vacature met Top of Minds.

Neem bij interesse contact op met Janko Klaijisen op

[jankoklaijisen@topofminds.com](mailto:jankoklaijisen@topofminds.com).



**TOP OF MINDS**

Executive Search