



STRATEGIE
=EXECUTIE

FUNCTIEPROFIEL

Director Zorg

Kandidaatprofiel

- Ten minste 12 jaar werkervaring
- Achtergrond als adviseur in de zorg
- Groot netwerk
- Strategisch
- Ondernemend

📍 Leusden 📁 Vanaf 12 jaar werkervaring



Turner is een organisatieadviesbureau gespecialiseerd in het ontwikkelen en realiseren van nieuwe strategieën. Met zijn sterke zorgpractice draagt het kantoor bij aan goede, toegankelijke en duurzame zorg. De Director Zorg leidt complexe projecten in de sector, bouwt hechte relaties op met klanten en geeft de practice binnen Turner mede vorm.



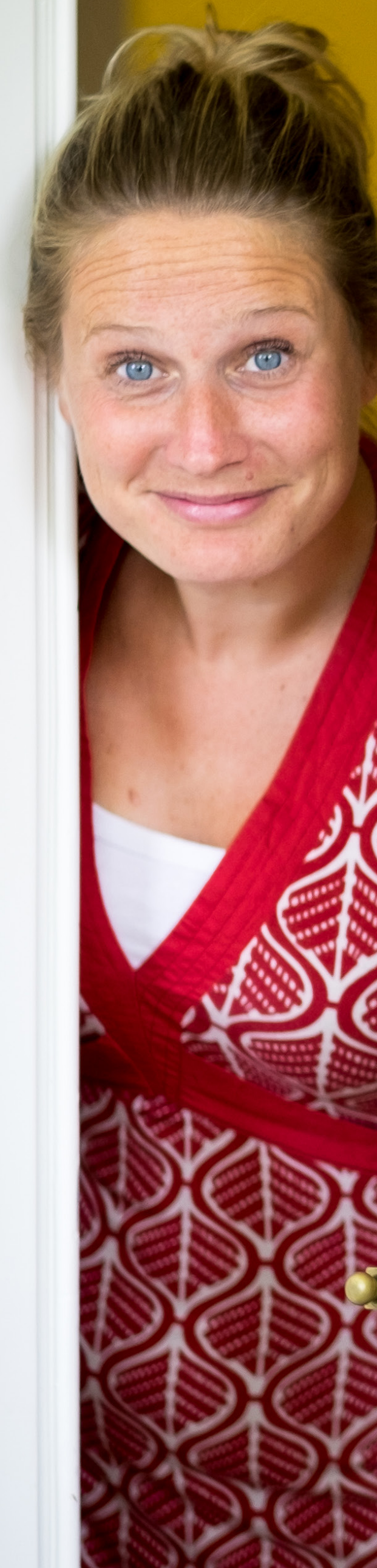
Turner

Turner is specialist in strategie-executie. De boutique consultancy combineert toonaangevende kwaliteit met menselijke maat. Dat doet het kantoor vanuit een cultuur waar zichtbaar het verschil maken voor klanten en de maatschappij, met plezier samenwerken in vrijheid en verantwoordelijkheid en jezelf doorlopend blijven ontwikkelen centraal staan. Turner werkt vanuit de practices Onderwijs, Financiële Dienstverlening, Zorg, Public en Turner Next samen met zijn klanten aan impactvolle oplossingen. Dat klanten die samenwerking waarderen, blijkt wel uit het feit dat het kantoor voor de vierde keer op rij op nummer één staat in de lijst met beste strategisch adviesbureaus van Nederland van MT1000.

“Samen met de organisatie verbeteren, vernieuwen en innoveren, dat maken we waar. Wij werken aan de kritieke vraagstukken voor onze opdrachtgevers, die moeten slagen. En die ertoe doen in de sectoren waarin we werken. Dat motiveert ons elke dag.” – Jacques Pijl, Directeur

Binnen zijn zorgpractice streeft Turner naar het verbeteren van de zorg voor elke cliënt, patiënt en bewoner. Het kantoor gelooft in een toegankelijke zorgsector en draagt daar graag aan bij. Dat doet Turner altijd in samenwerking met bestuurders, managers, medisch specialisten en verpleegkundigen met wie het de juiste koers uitstippelt en verrassende en innovatieve oplossingen ontwikkelt. Het kantoor zorgt dat zijn klanten echt in beweging komen en resultaat behalen. De combinatie van strategie ontwikkelen en deze uitvoerbaar maken en realiseren, is wat Turner onderscheidt. Inhoud en draagvlak gaan hierbij hand in hand.

“Wat mij destijds motiveerde de overstap naar Turner te maken is de ‘getting things done’-mentaliteit, de oprechte aandacht en de open cultuur.”
– Edwin Schippers, Practiceleader Zorg



Director Zorg

De Director Zorg leidt strategische en executievraagstukken in de zorgsector. Denk bijvoorbeeld aan het ontwikkelen van een toekomstbestendige strategie op basis van grondige interne en externe analyse, het inrichten van een topstructuur en besturing die strategie koppelt aan goede zorg, het succesvol maken van regionale samenwerkingen en het identificeren, organiseren en verzilveren van samenwerkingspotentieel. Zij/hij/hen is een van de drijvende krachten in de zorgpractice van Turner, die onder leiding staat van Practiceleader Edwin Schippers.

De Director Zorg is een constructief kritische gesprekspartner voor Turners (potentiële) opdrachtgevers. Zij/hij/hen zoekt naar de vraag achter de vraag, durft interventies te plaatsen en is integer genoeg om nee te zeggen waar dat nodig is. Zo ontwikkelt en onderhoudt de Director Zorg duurzame relaties. Dat vraagt om een kandidaat die de harde aspecten (visie, doel, inhoud, methodiek en onderliggende businesscases) succesvol combineert met de zachte aspecten (eigenaarschap, gedrag en leiderschap).

Als basis voor acquisitie en de verdere uitbouw van de practice werkt de Director Zorg aan de ontwikkeling van concrete proposities en thought leadership. Ook coacht en motiveert zij/hij/hen het zorgteam en jaagt zij/hij/hen innovatie aan. Daarmee is de Director Zorg, naast een vertrouwd adviseur voor opdrachtgevers, ook een inspirerende coach en sparringpartner voor collega's.

De Director Zorg krijgt bij Turner de kans om bij te dragen aan een toegankelijke en duurzame gezondheidszorg. De rol biedt veel ruimte voor vrijheid en ondernemerschap en de mogelijkheid om met een klein team van topprofessionals, en met en voor aansprekende klanten, zichtbare impact te realiseren voor de zorgsector en voor de maatschappij als geheel. ■



“De Director Zorg is een ondernemende teamplayer die op een natuurlijke manier de verbinding maakt tussen strategische keuzes, inrichtingsvraagstukken en de dagelijkse praktijk.”

Edwin Schippers, Practiceleader Zorg

Interesse? Turner werkt voor de invulling van deze vacature met Top of Minds. Neem contact op met Catherine Visch via catherinevisch@topofminds.com om te laten weten dat je interesse hebt in deze vacature.

